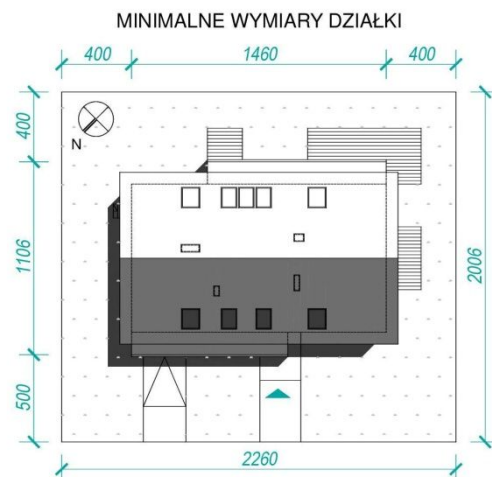


Dom z Miętą Dla Aktywnych 1



POWIERZCHNIA UŻYTKOWA: **153,18m² + 18,19 m² garaż**

POWIERZCHNIA ZABUDOWY: 136,73 m²

KUBATURA: 873,08 m³

WYSOKOŚĆ KALENICY: 8,18 m

KĄT NACHYLENIA DACHU: 40 °

POWIERZCHNIA DACHU: 232,45 m²

ŚCIANY: dwuwarstwowe: bloczek sylikatowy + styropian

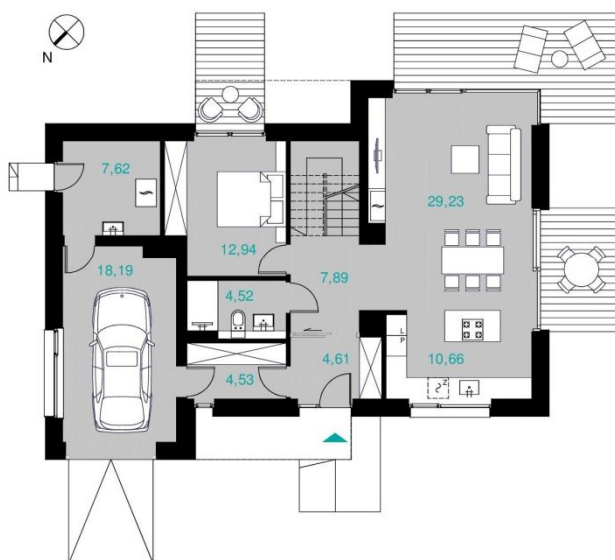
ELEWACJE: tynk, drewno

SRTOPY: żelbetowe

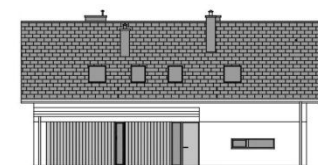
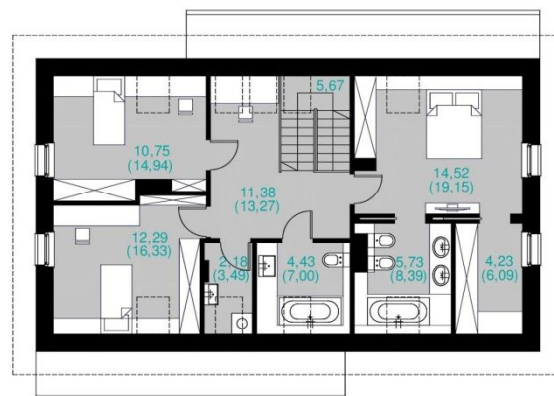
SCHODY: żelbetowe

DACH: ceramiczna dachówka, blacha stalowa

RZUT PARTERU 82,00 m² + GARAŻ 18,19 m²



RZUT PODDASZA 71,18 m²



ELEWACJA FRONTOWA



ELEWACJA OGRODOWA