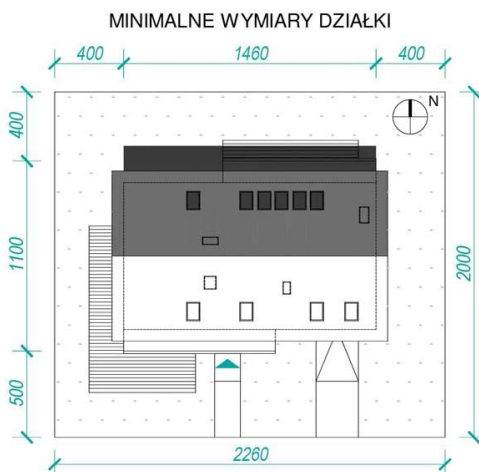


Dom z Miętą Dla Globtrotera 1



POWIERZCHNIA UŻYTKOWA: **153,27m² + 18,54 m² garaż**

POWIERZCHNIA ZABUDOWY: 136,12 m²

KUBATURA: 866,65 m³

WYSOKOŚĆ KALENICY: 8,18 m

KĄT NACHYLENIA DACHU: 40 °

POWIERZCHNIA DACHU: 230,35 m²

ŚCIANY: dwuwarstwowe: bloczek sylikatowy + styropian

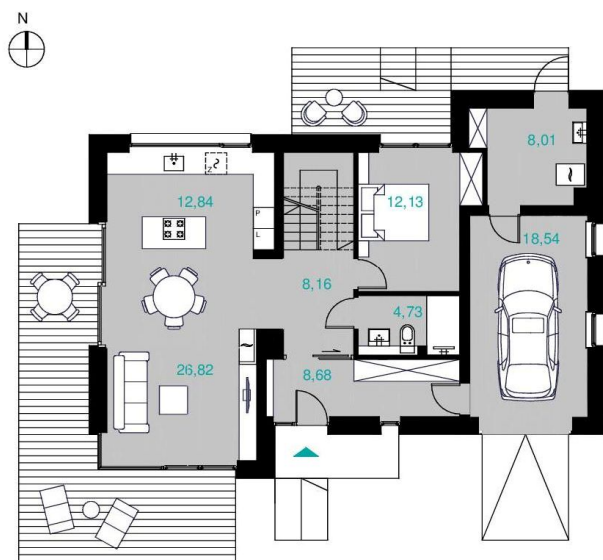
ELEWACJE: tynk, drewno

SRTOPY: żelbetowe

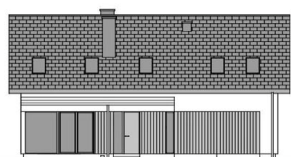
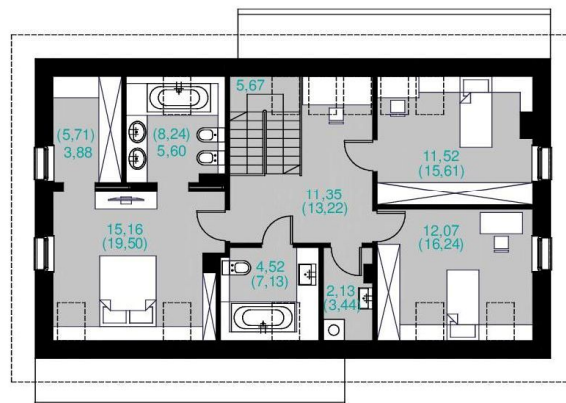
SCHODY: żelbetowe

DACH: ceramiczna dachówka, blacha stalowa

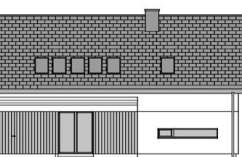
RZUT PARTERU 81,37 m² + GARAŻ 18,54 m²



RZUT PODDASZA 71,90 m²



ELEWACJA FRONTOWA



ELEWACJA OGRODOWA