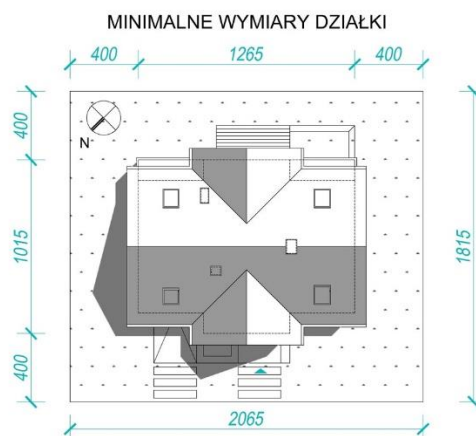


# Dom z Miętą Dla Marzycieli 1



POWIERZCHNIA UŻYTKOWA: **127,83 m<sup>2</sup> + 20,65 m<sup>2</sup> garaż**

POWIERZCHNIA ZABUDOWY: 114,72 m<sup>2</sup>

KUBATURA: 729,22 m<sup>3</sup>

WYSOKOŚĆ KALENICY: 8,27 m

KĄT NACHYLENIA DACHU: 40°

POWIERZCHNIA DACHU: 188,96 m<sup>2</sup>

ŚCIANY: dwuwarstwowe: bloczek sylikatowy + styropian

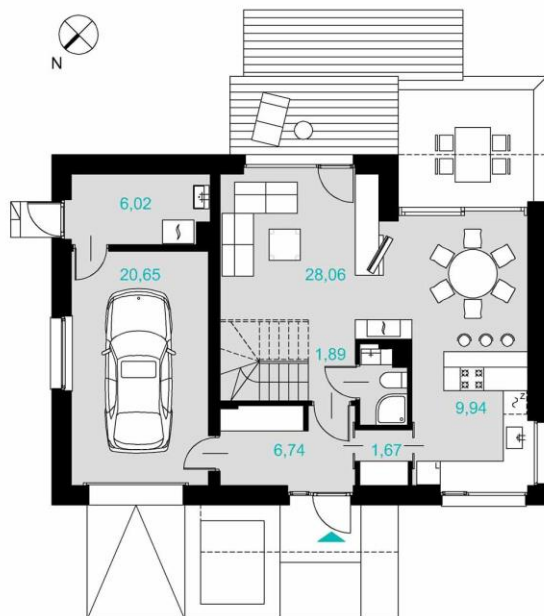
ELEWACJE: tynk, płytki klinkierowe

SRTOPY: żelbetowe

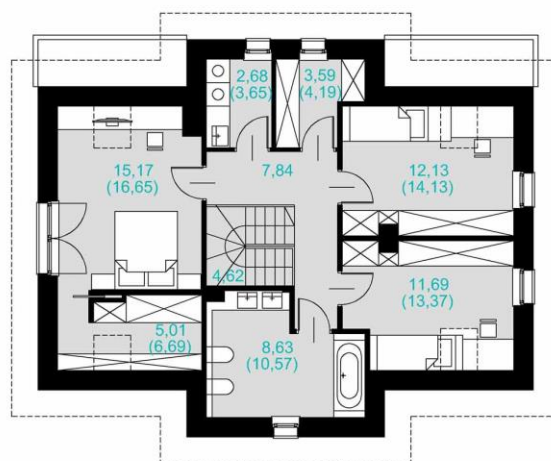
SCHODY: żelbetowe

DACH: ceramiczna dachówka, blacha stalowa

RZUT PARTERU 56,47 m<sup>2</sup> + GARAŻ 20,65 m<sup>2</sup>



RZUT PODDASZA 71,36 m<sup>2</sup>



ELEWACJA FRONTOWA



ELEWACJA OGRODOWA

