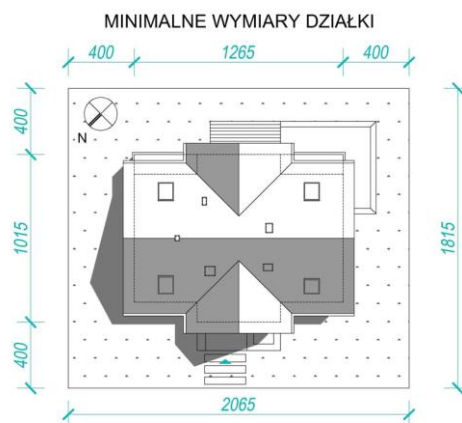


Dom z Miętą Dla Marzycieli 2



POWIERZCHNIA UŻYTKOWA: **1 48,44 m²**

POWIERZCHNIA ZABUDOWY: 114,72 m²

KUBATURA: 729,22 m³

WYSOKOŚĆ KALENICY: 8,27 m

KĄT NACHYLENIA DACHU: 40°

POWIERZCHNIA DACHU: 188,96 m²

ŚCIANY: dwuwarstwowe: bloczek sylikatowy + styropian

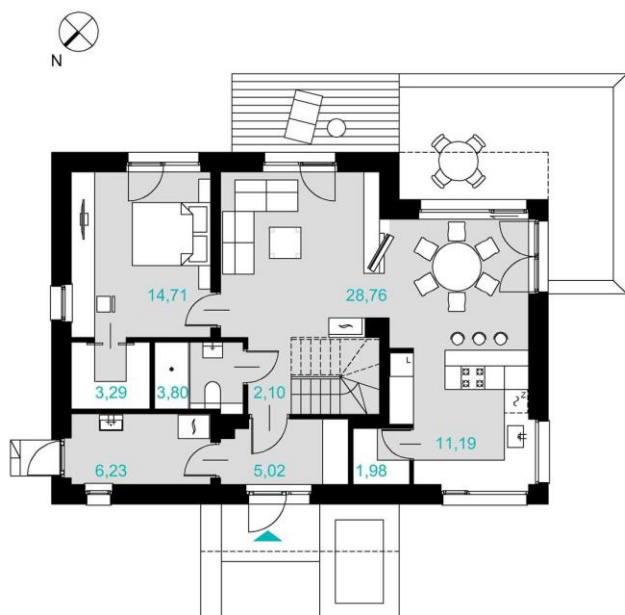
ELEWACJE: tynk, drewno

SRTOPY: żelbetowe

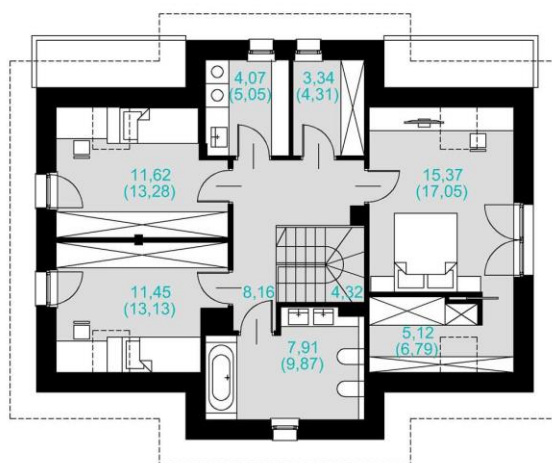
SCHODY: żelbetowe

DACH: ceramiczna dachówka, blacha stalowa

RZUT PARTERU 77,08 m²



RZUT PODDASZA 71,36 m²



ELEWACJA FRONTOWA



ELEWACJA OGRODOWA

