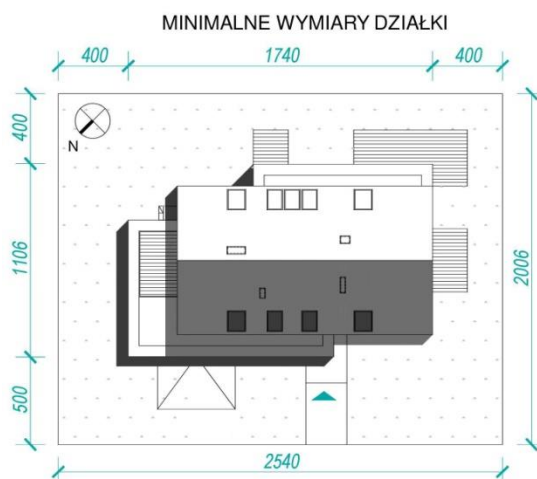


# Dom z Miętą Dla Aktywnych 4



POWIERZCHNIA UŻYTKOWA: **152,82 m<sup>2</sup> + 36,95 m<sup>2</sup> garaż**

POWIERZCHNIA ZABUDOWY: 158,57 m<sup>2</sup>

KUBATURA: 996,25 m<sup>3</sup>

WYSOKOŚĆ KALENICY: 8,83 m

KĄT NACHYLENIA DACHU: 45°

POWIERZCHNIA DACHU: 224,22 m<sup>2</sup>

ŚCIANY: dwuwarstwowe: bloczek sylikatowy + styropian

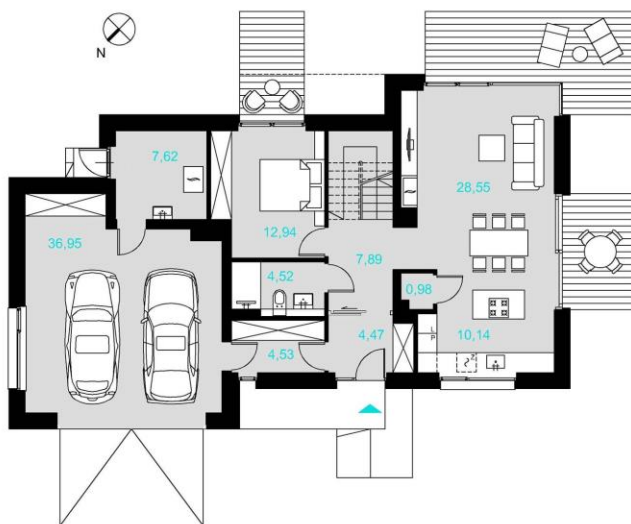
ELEWACJE: tynk, drewno, płyty włóknocementowe

SRTOPY: żelbetowe

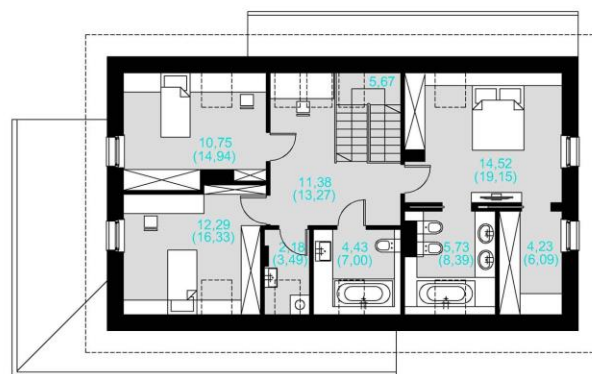
SCHODY: żelbetowe

DACH: ceramiczna dachówka

RZUT PARTERU 81,64 m<sup>2</sup> + GARAŻ 36,95 m<sup>2</sup>



RZUT PODDASZA 71,18 m<sup>2</sup>



ELEWACJA FRONTOWA



ELEWACJA OGRODOWA

