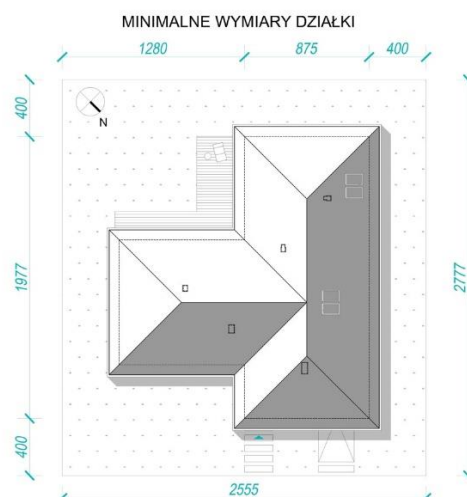


Dom z Miętą Dla Melomana 1



POWIERZCHNIA UŻYTKOWA: **172,01 m² + 20,98 m² garaż**

POWIERZCHNIA ZABUDOWY: 249,99 m²

KUBATURA: 1069,96 m³

WYSOKOŚĆ KALENICY: 6,59 m

KĄT NACHYLENIA DACHU: 35 °

POWIERZCHNIA DACHU: 371,34 m²

ŚCIANY: dwuwarstwowe: bloczek sylikatowy + styropian

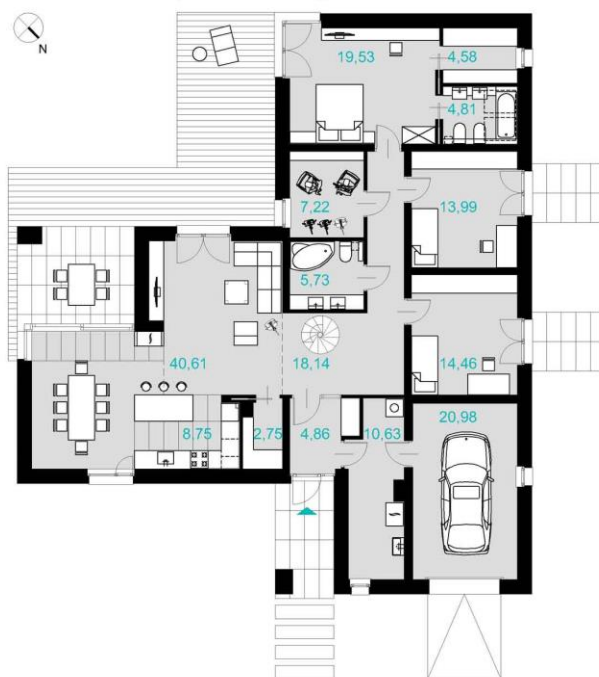
ELEWACJE: tynk, okładzina drewniana

SRTOPY: żelbetowe

SCHODY: żelbetowe

DACH: ceramiczna dachówka płaska

RZUT PARTERU 156,06 m² + GARAŻ 20,98 m²



RZUT ANTRESOLI 15,95 m²

